



Gutruf-Haus Revitalisierung

## SANIERUNG KONTORHAUS

<b>PROJEKTART</b>	Sanierung/ Modernisierung Kontorhaus
<b>BAUHERR</b>	Gutruf-Haus Gesellschaft
<b>LEISTUNGEN</b>	Studien, Konzepte, LP 1-8
<b>STANDORT</b>	Hamburg / Innenstadt
<b>GRÖÖE</b>	ca. 17.000 m <sup>2</sup> BGF
<b>FERTIGSTELLUNG</b>	vsl. 2013
<b>PROJEKTKOSTEN</b>	insgesamt ca. 12 Mio EUR brutto

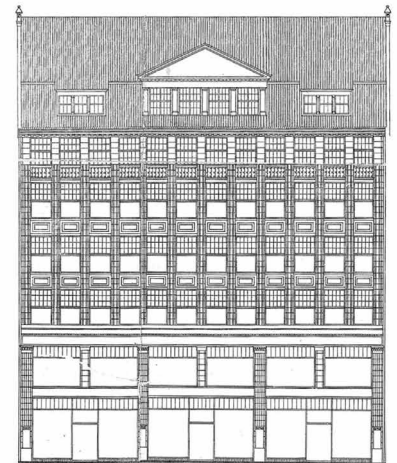
Das 1915 als Kontorhaus erbaute Gutruf-Haus am Jungfernstieg/ Neuen Wall in Hamburg wird seit sechs Jahren mit einem Gesamtvolumen von ca. 12 Mio EUR technisch und gestalterisch aufgewertet und modernisiert.

Die umfangreiche Sanierungen reichen dabei von der Fassadeninstandsetzung über die Umgestaltung des Foyers, der Aufzüge und Flure bis hin zur Modernisierung aller haustechnischen Anlagen. Viele Gewerbe- und Büroflächen wurden sukzessive neu gestaltet und in hohem Standard ausgebaut.

Eine besondere Herausforderung ist die behutsame Umgestaltung unter Berücksichtigung der denkmalschutzgeschützten Bausubstanz, der prägnante Charakter des Kontorhauses wird allen Planungen konzeptionell zu Grunde gelegt. Durch die Synthese aus historischer Aufarbeitung und Hinzufügung zeitgemäßer Elemente wird dieser interpretiert und auf modernste Bedürfnisse angepasst. Elegante und hochwertige Materialien wie Marmor, Messing, Bronze, Glas und Naturstein werden sorgfältigst verarbeitet.

Alle Arbeiten werden in voll vermietetem Zustand des Hauses ausgeführt, was ein komplexes Zeitmanagement und eine detaillierte Bauorganisation notwendig macht.

*Gutruf-Haus.  
Kontor- u. Geschäftshaus für Adolf-Erben.  
belegte Jungfernstieg 15 Haus u. Neuerwall 15 10, 12 u. 14.  
Architekt Jungfernstieg.*



*Architekt 1910.*

